

オスプレイ  
騒音データ

平成 28 年 6 月 16,20,21,27日

琉球大学工学部  
環境建設工学科  
准教授渡嘉敷健

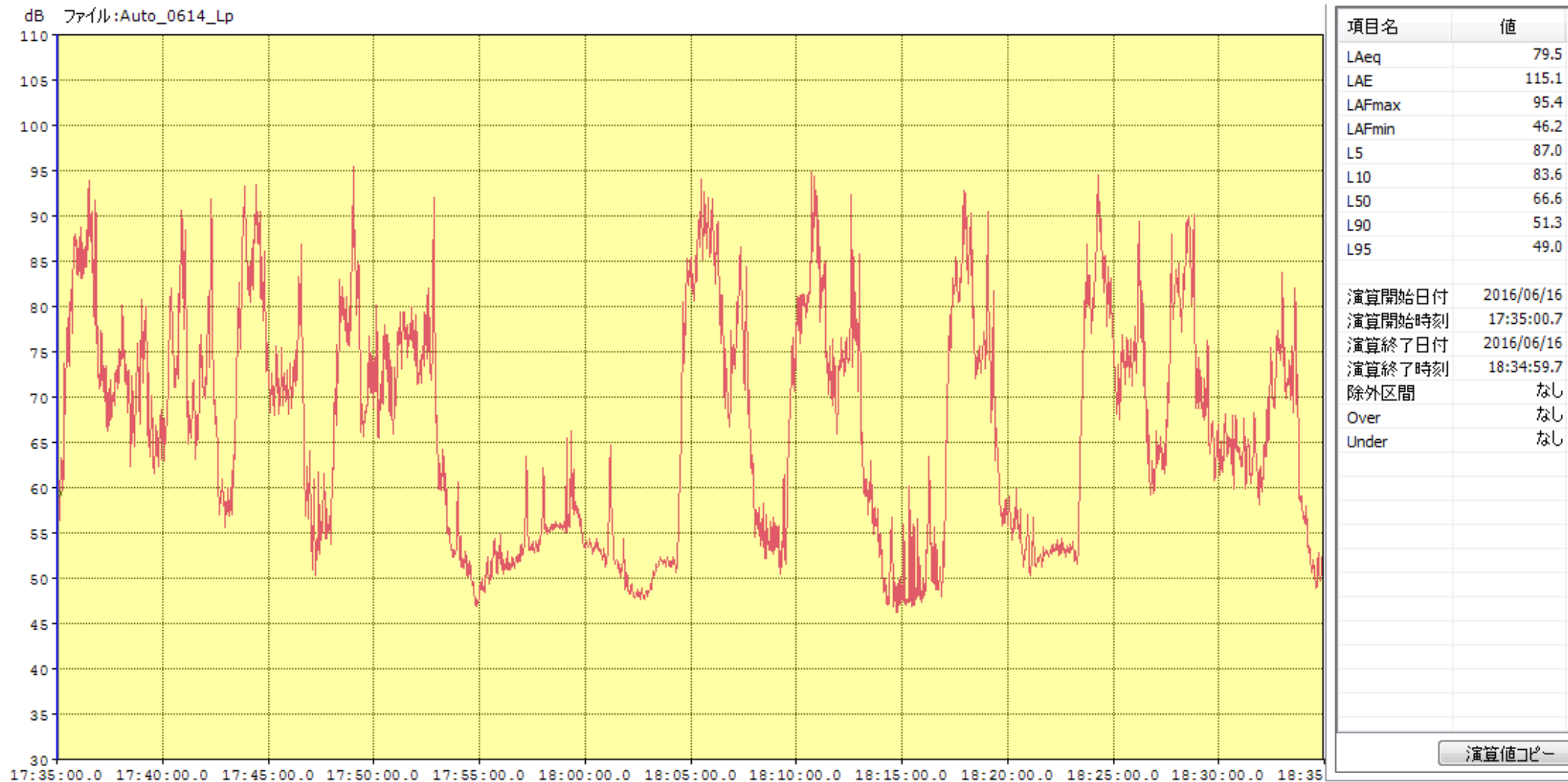


図1 201606140620 高江 0616 1H オスプレイ 3機離着陸訓練

2016/06/16 17:49:03 LAmax=95.4dB LAeq1H=75.5dB LAE=115.1dB

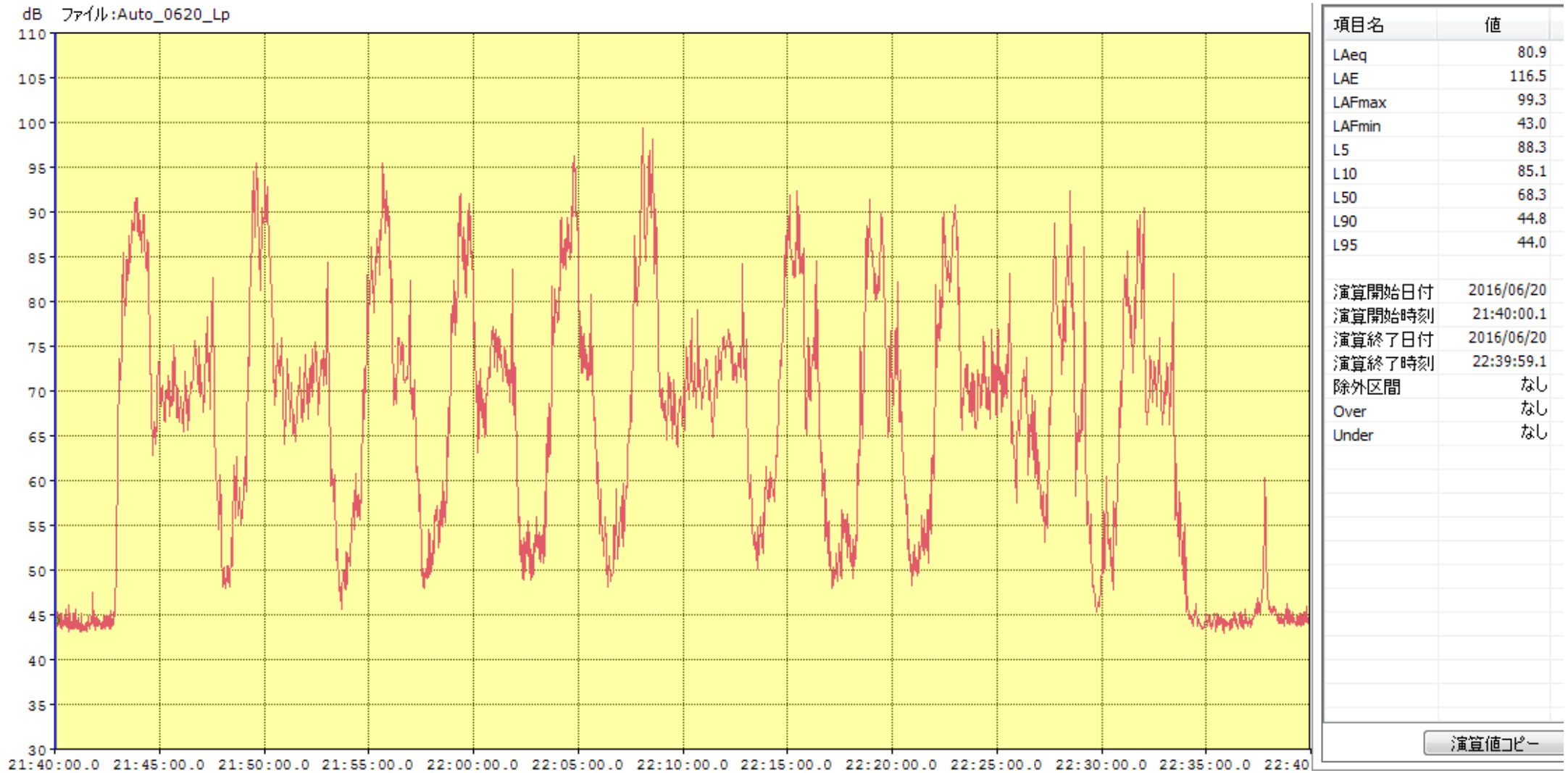
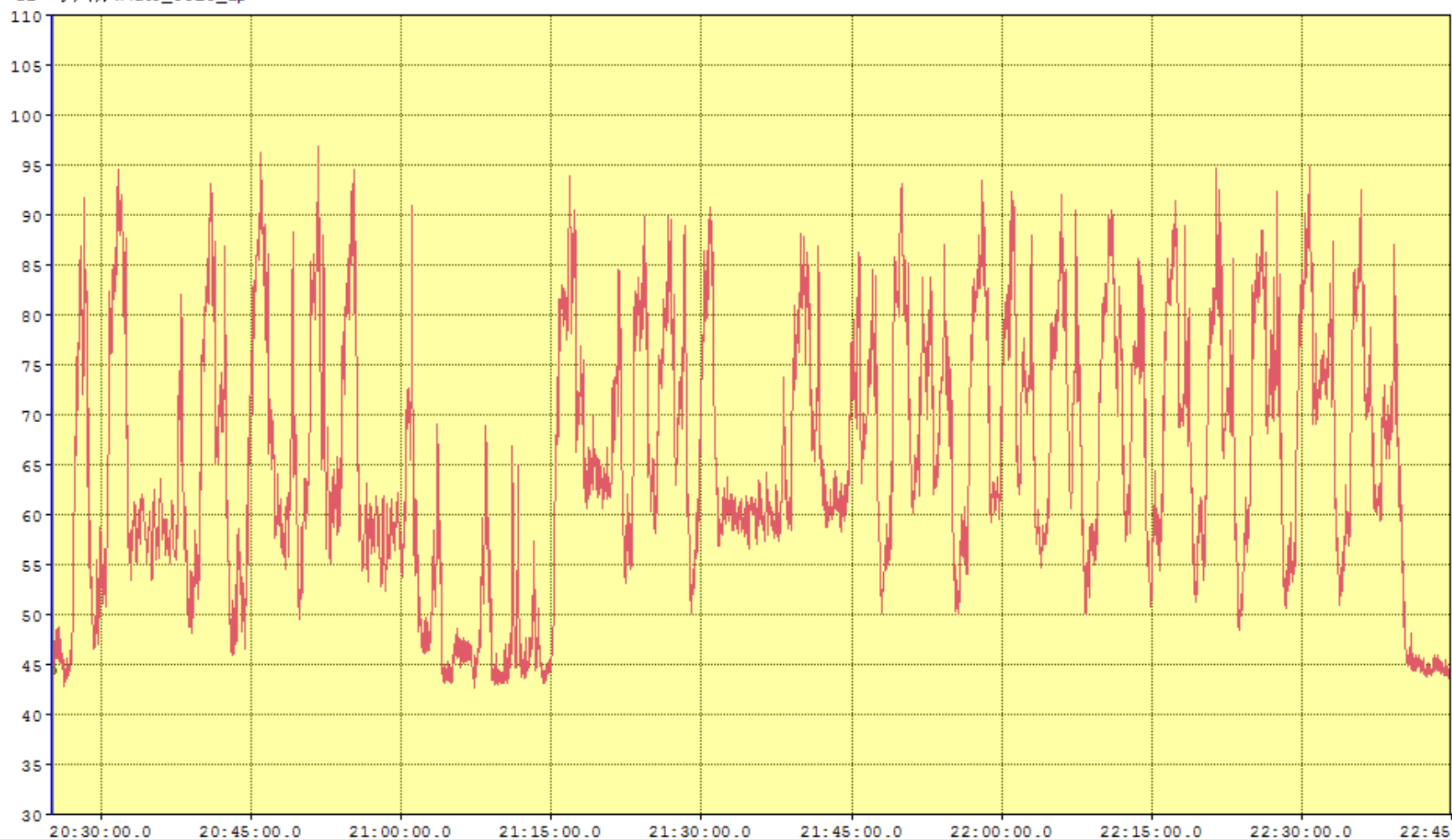


図2 201606200628 高江 0620214000 1H オスプレイ 3機離着陸訓練

2016/06/20 22:08:07 L Amax=99.3dB L Aeq1H=80.9dB LAE =116.5dB

dB ファイル:Auto\_0620\_Lp



| 項目名    | 値          |
|--------|------------|
| LAeq   | 79.0       |
| LAE    | 118.2      |
| LAFmax | 96.8       |
| LAFmin | 42.6       |
| L5     | 86.1       |
| L10    | 83.1       |
| L50    | 62.8       |
| L90    | 46.5       |
| L95    | 44.6       |
| 演算開始日付 | 2016/06/21 |
| 演算開始時刻 | 20:25:00.1 |
| 演算終了日付 | 2016/06/21 |
| 演算終了時刻 | 22:44:59.1 |
| 除外区間   | なし         |
| Over   | なし         |
| Under  | なし         |

演算値コピー

図3 201606200628 高江 0621202500 2H20M オスプレイ3機離着陸訓練  
2016/06/21 20:51:39 L Amax=96.8dB L Aeq2H20M=79.0dB L AE =118.2dB

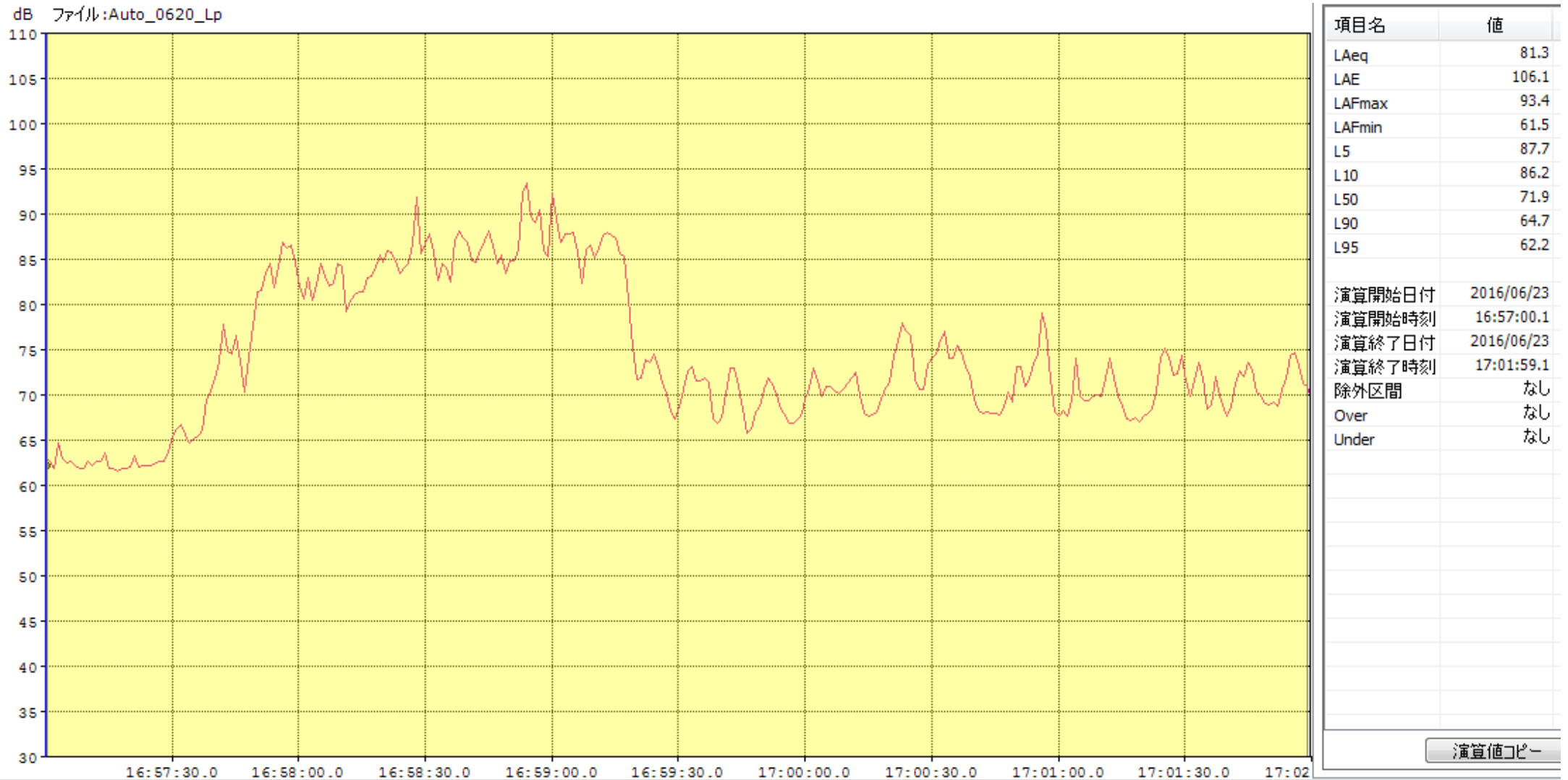


図4 201606200628 高江 1623165700 5M 165854 オスプレイ 3機

2016/06/23 16:58:54 L Amax=93.4dB L Aeq5M=81.3dB L AE =106.1dB