

- 第46回 沖縄県ミニバスケットボール夏季大会
第43回 新報児童オリンピックバスケットボール大会
第 4回 沖縄ファミリーマートファミンチュカップ

白川小学校会場 確認事項

白川小学校ミニバスケットボール部父母会

1.タイムスケジュールについて

- ・開門 8:00、代表者MTG 8:20、第1試合アップ 8:30、第1試合開始 9:00

※開門時間よりも早く会場入りすることのないようお願いします。

2.駐車場について

- ・西側駐車場は、指導者含め、各チーム、29日（土）は3台まで、30日（日）は4台までとします。
- ・指定の駐車券（各チームで印刷）をダッシュボード等の確認しやすい場所に掲示してください。
- ・こぐすく駐車場は駐車台数制限なしとします。（体育館まで徒歩で5分程）
- ・各駐車場ともに誘導係の指示に従ってください。
- ・学校周辺の路上無断駐車を禁止します。
- ・乗降り・荷下ろしのみの場合は、正門前でお願いします。
- ・マイクロバスの駐車は正門前をお願いします。
- ・マイクロバスや乗降り等以外の車両は正門前への侵入を禁止します。（混雑を避けるため）

3.観戦について

- ・観戦者数の制限はありません。ただし、自チームの試合のみ体育館ギャラリーでの観戦を認めます。
- ・会場入り口の係の指示に従ってください。
- ・観戦後はギャラリー手摺等の消毒をお願いします。（消毒アルコールは各チームで用意をお願いします。）

4.選手入場について

- ・各会場入り口の係の指示に従ってください。
- ・入口で事前にシューズに履き替えてから入館をお願いします。
- ・外履き靴を収納する入れ物等をご用意ください。

5.選手控え場所について

- ・プール下ピロティを各チームの選手待機場所とします。区域は当日に掲示します。

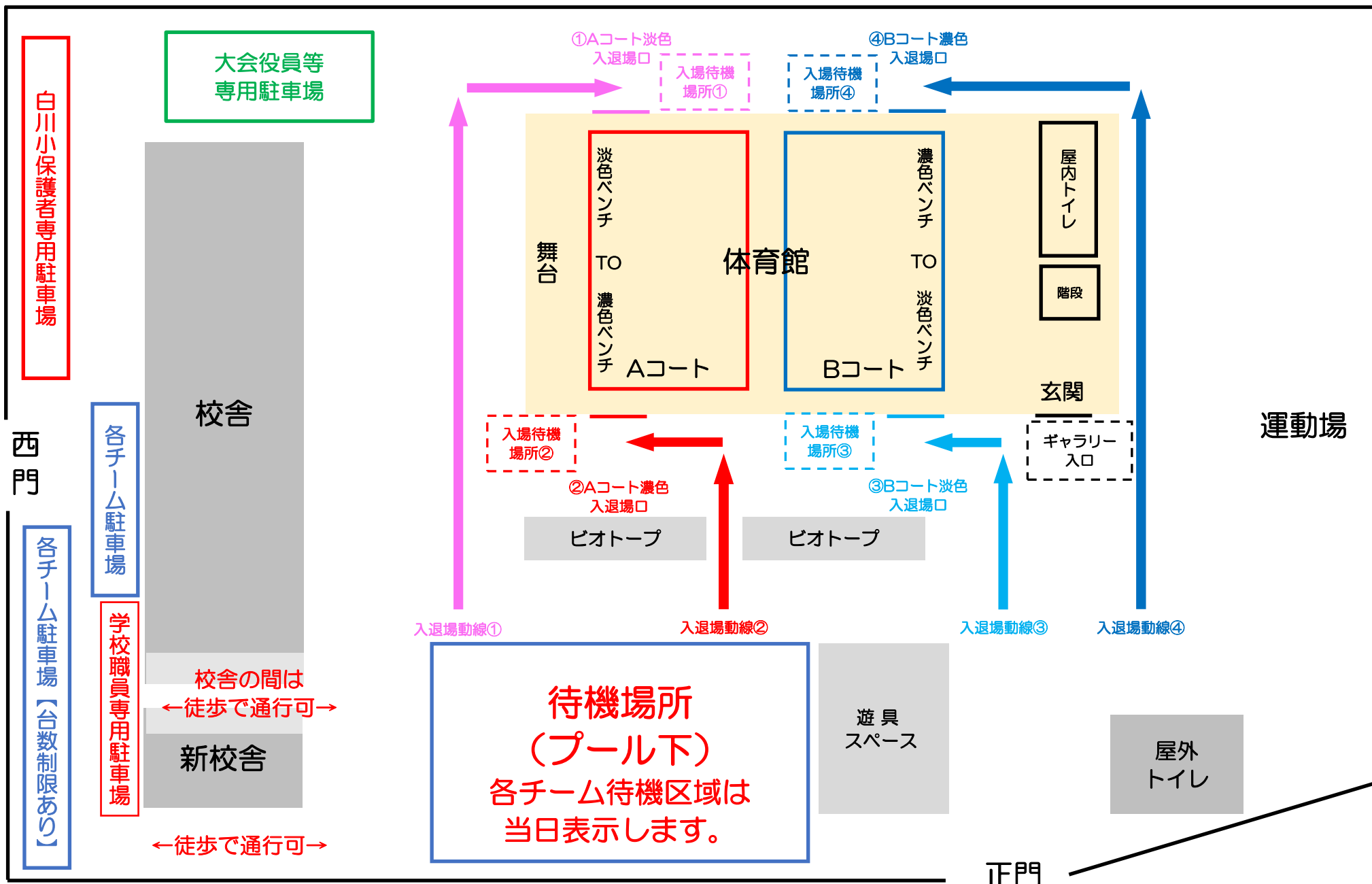
6.その他

- ・アップは体育館周辺のスペースを活用ください。ただし、ボールを使用したアップは禁止とします。
- ・ピオトープや遊具で遊ぶことのないようお願いします。
- ・ゴミは必ず各チームで持ち帰るようお願いします。
- ・トイレは体育館内、及び運動場の屋外トイレを利用してください。
- ・万が一、校内の備品を破損した場合は速やかに本部まで報告してください。

白川小学校駐車場案内図

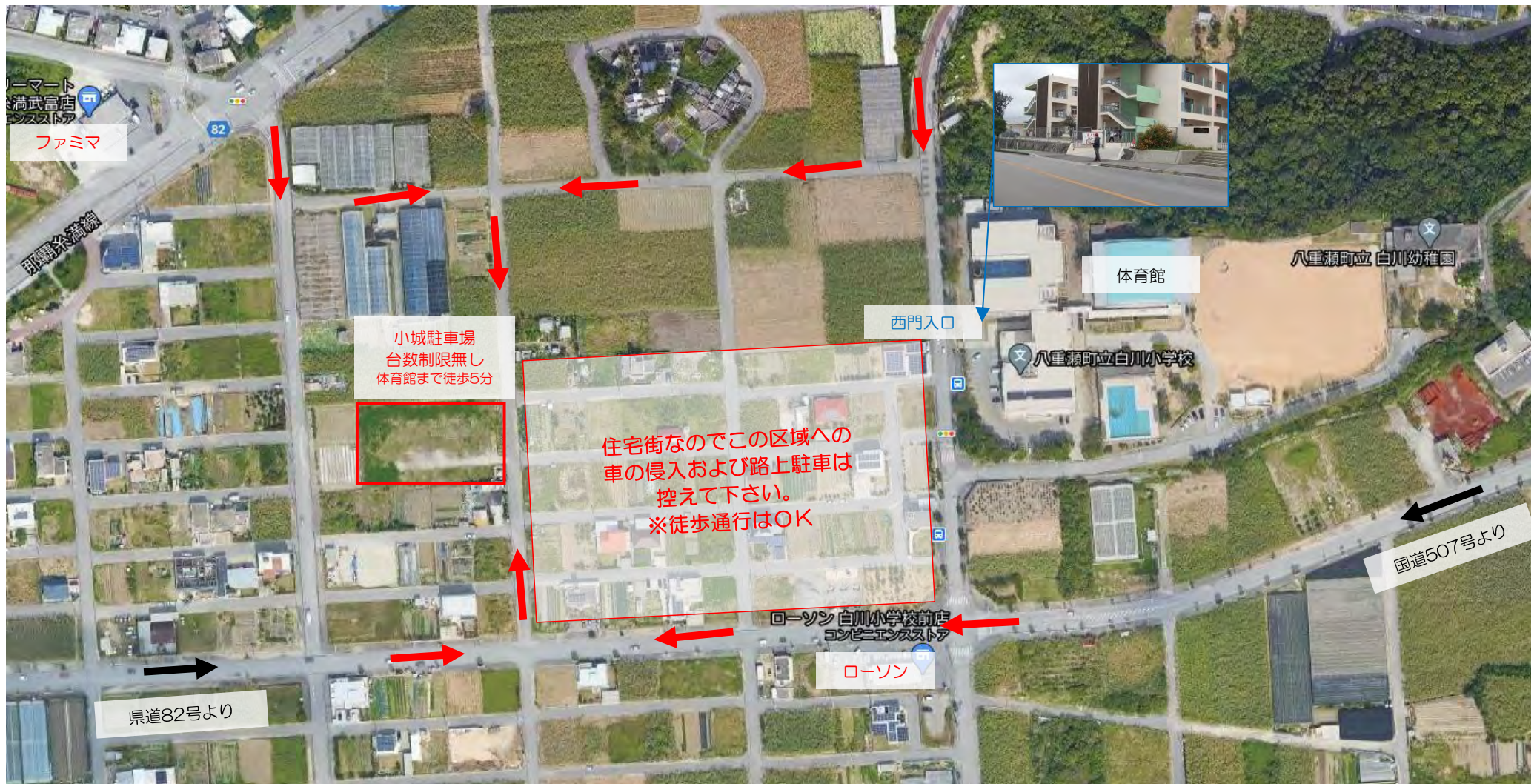


白川小学校案内図



- ※ 1. 待機場所にいる場合には屋外トイレを使用し、入場待機場所またはコートにいる場合には屋内トイレを使用して下さい。
- ※ 2. 体育館周りはバッシュでの移動OKです。入場待機場所またはAコートからの屋内トイレへの移動は体育館周りを通って下さい。各出入口の雑巾でバッシュを拭いて下さい。
- ※ 3. 練習場所は各チームで空いている場所を探して下さい。なお、ボールの使用および駐車場で練習は禁止です。

白川小会場 小城駐車場案内図【台数制限なし】



県夏季大会【7/29(土)白川小会場西側駐車場】

駐車許可証

()小

1 ・ 2 ・ 3

県夏季大会【7/30(日)白川小会場西側駐車場】

駐車許可証

()小

1 ・ 2 ・ 3 ・ 4

県夏季大会【7/29(土)白川小会場西側駐車場】

記入例

駐車許可証

(白川) 小

1 ・ ② ・ 3